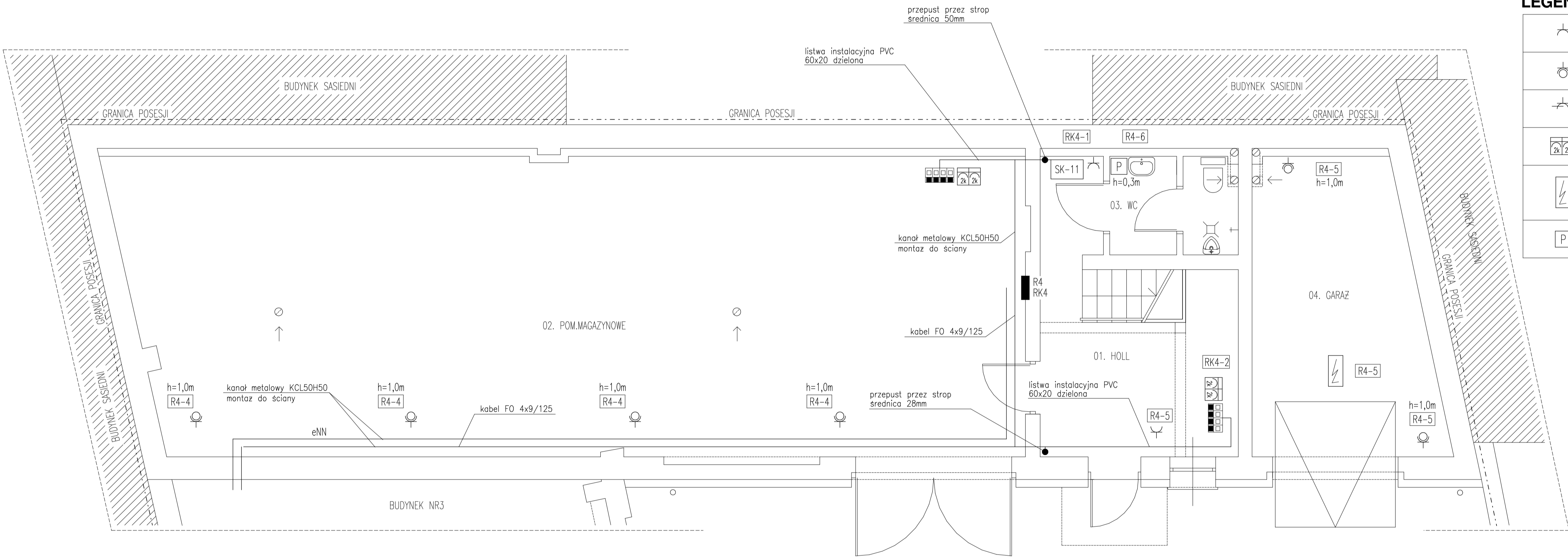


RZUT PARTERU - BUDYNEK NR2 - INSTALACJA GNIAZD WTYCZKOWYCH 1:50



LEGENDA:	
	GNIAZDA WTYCZKOWE PODTYNKOWE PODWÓJNE 10/16A 230V 2P+Z KOLOR BIAŁY
	GNIAZDA WTYCZKOWE PODTYNKOWE 10/16A 230V 2P+Z IP 42 KOLOR BIAŁY
	GNIAZDA WTYCZKOWE NATYNKOWE 3 FAZ. 16A 400V 3P+Z+PE
	ZESTAW 4 GNIAZD WTYCZKOWYCH /2 PODWÓJNE/ 10/16A 230V 2P+Z NATYNKOWYCH KODOWANYCH KOLOR CZERWONY
	PUSZKA ZASILANIA NAPIĘDU WRÓT LOKALIZACJĘ USTALIĆ Z DOSTAWCĄ WRÓT
	PRZEPŁYWOWY PODGRZEWACZ WODY WG PROJEKTU INSTALACJI SANIT.

INSTALACJA DEDYKOWANA W LISTWACH PCV
LISTWY PCV I KANAŁY ORAZ GNIAZDA RJ WG PROJEKTU TELETECHNIKI
GNIAZDA OGÓLNE NIE OPISANE NALEŻY MONTAŻ NA WYSOKOŚCI 0,3M

P.P.i R.I. "PRONIL" 91-149 Łódź ul. Grabieniec 16/180 tel. 508598089 email: pronil@wp.pl	
Rodzaj dokumentacji: Projekt Budowlany przebudowy i remontu budynków Łódzkiego Urzędu Wojewódzkiego w Łodzi przy ulicy Odamskiej 73, nr działki 230/4, obręb P-19 - INSTALACJE ELEKTRYCZNE -	Nr proj.: 774
Treść rys.: RZUT PARTERU - BUDYNEK NR2 INSTALACJA GNIAZD WTYCZKOWYCH	Skala: 1:50
Projektował w specj. inst. elektr.: tech. Andrzej Goszczyński upr.nr 372/94/Wł	Data: 06.2021 Podpis: 8.